



HUMBOLDT
CARRÉ



GENDARMERIE

HAUPTSTADTRESTAURANT



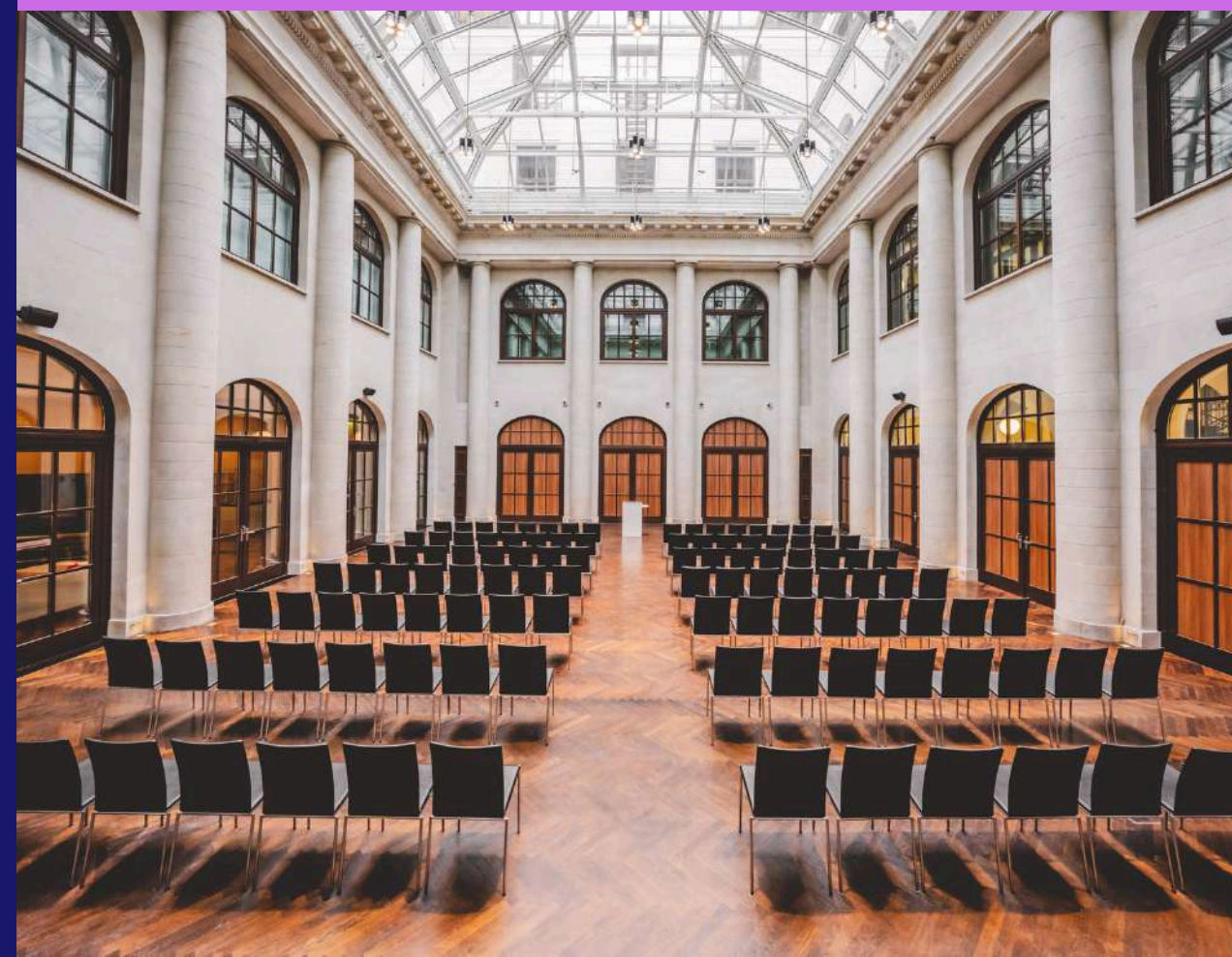
HUMBOLDT CARRÉ

Konferenz- und Eventzentrum



Austerbank

**Wir bieten Ihnen eine
Veranstaltungsfläche mit
insgesamt bis zu 2.500 m²,
in Drei Locations in einem
Haus.**



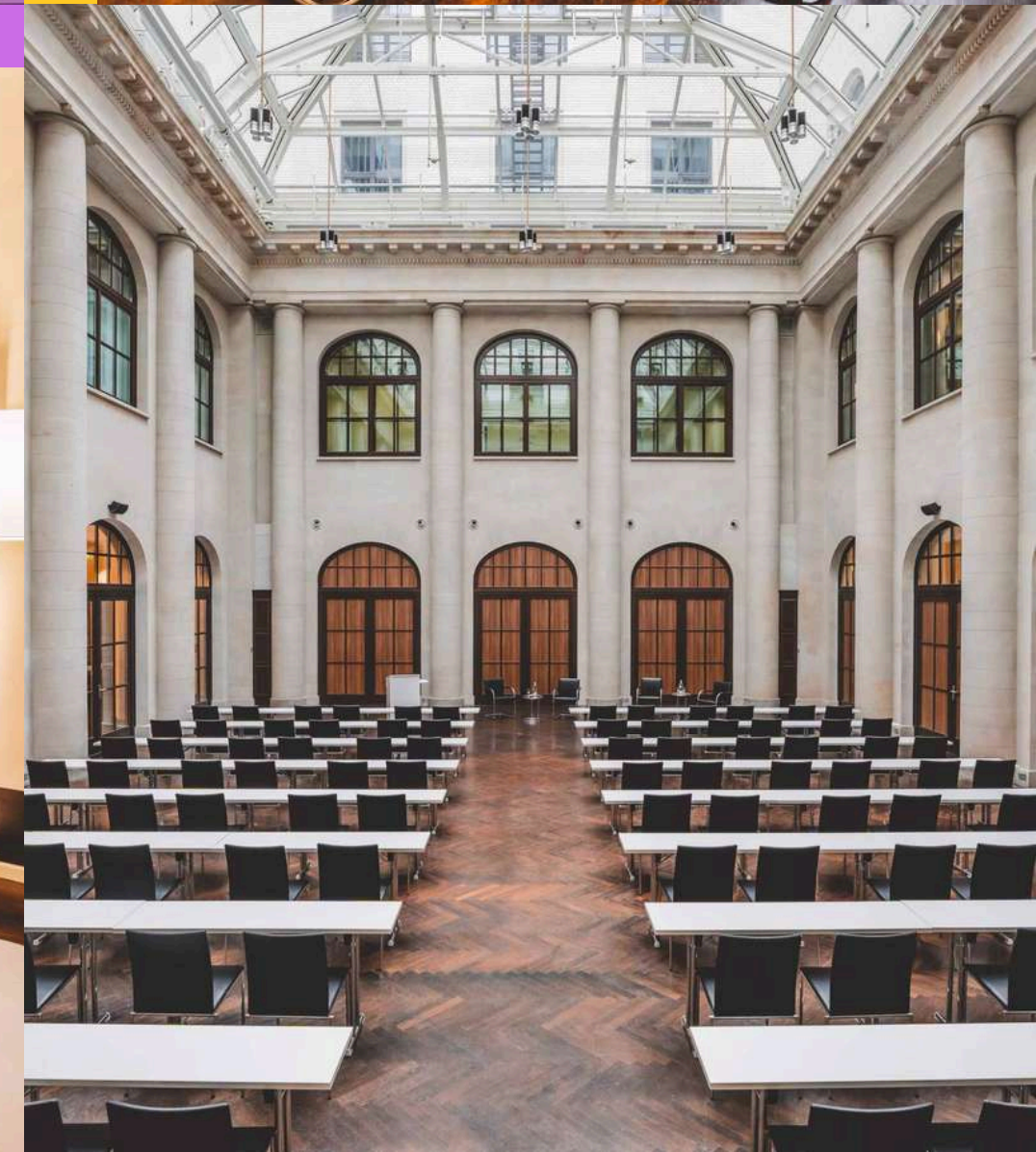
**Vielseitige Service-Optionen
von Mietmöbeln, Technik ,
Catering direkt vor Ort und
aus einer Hand.**

WILLKOMMEN IM HUMBOLDT CARRÉ

Mitten im Herzen Berlins zwischen Gendarmenmarkt und Unter den Linden befindet sich das Humboldt Carré, das führende Kongress- und Eventzentrum der Stadt, erbaut im Jahr 1901, gefeiert als Meisterwerk der Berliner Architektur.

Die historisch-moderne Eventlocation gilt heute durch ihren weltstädtischen Charme und durch die multifunktionalen Flächen für Konferenzen, Tagungen und Events als **Hotspot** der schönsten Veranstaltungszentren Berlins und gewann mehrfach den begehrten Location Award als **beste Eventlocation Deutschlands**.

ERLEBEN SIE UNSERE
VERANSTALTUNGSRAÜME IN UNSEREM
DIGITALEN RUNDGANG




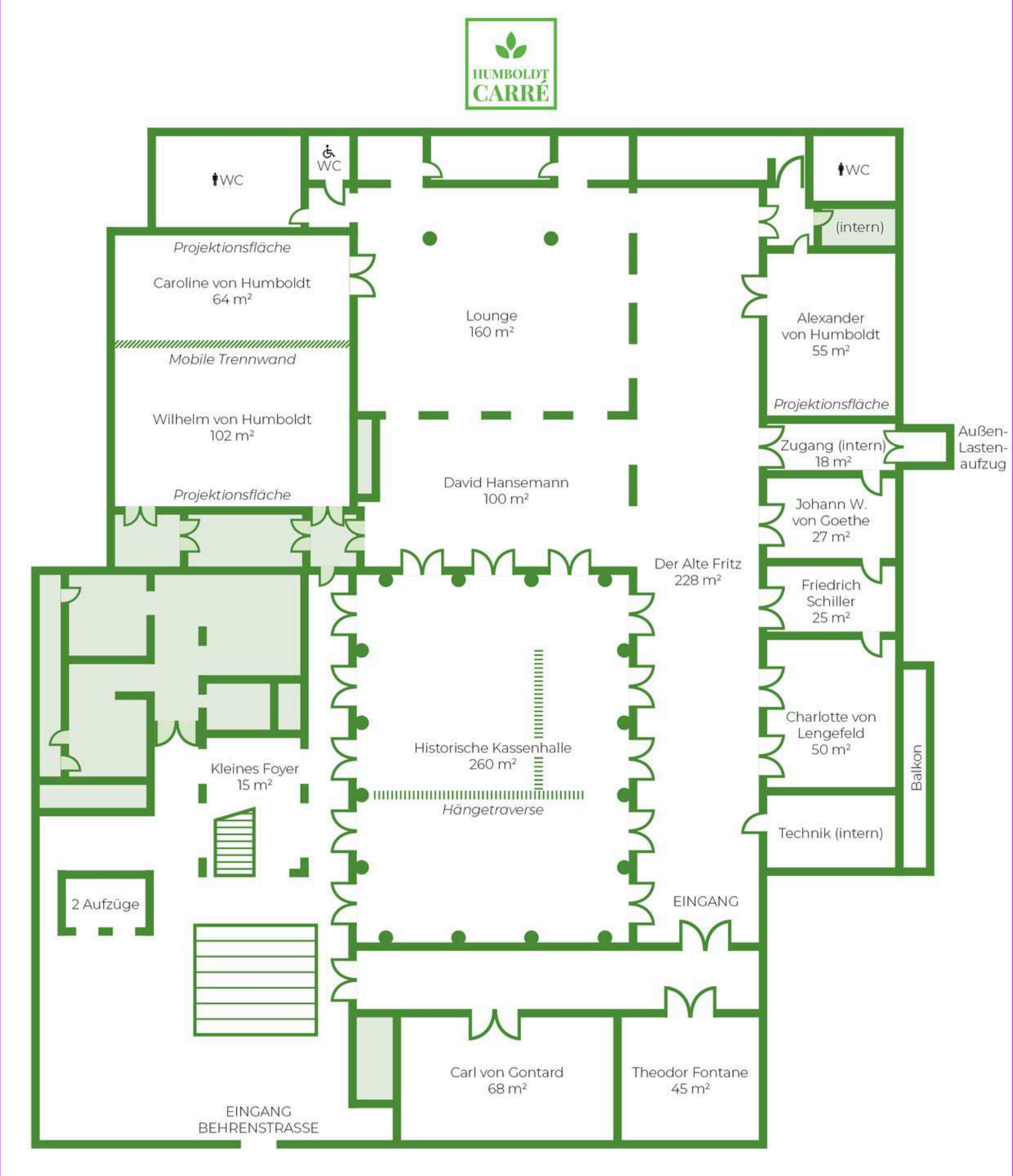
RÄUMLICHKEITEN

Viel Raum für Events!





Hinter der imposanten Sandsteinfassade im italienischen Palaststil vereint das Humboldt Carré weltstädtischen Charme mit historischer Eleganz.

Über die einladende, herrschaftliche Empfangstreppe oder bequem mit dem Fahrstuhl gelangen die Gäste in den Konferenzbereich im ersten Obergeschoss. Alle Räume befinden sich auf einer Ebene und sind übersichtlich, schnell erreichbar und barrierefrei.

	Vortrag	Parlament	U-Form	Bankett
				
Historische Kassenhalle	250 Pax	130 Pax	46 Pax	200 Pax
Caroline & Wilhelm von Humboldt	150 Pax	84 Pax	36 – 46 Pax	120 Pax
Caroline von Humboldt	42 Pax	24 Pax	24 Pax	60 Pax
Wilhelm von Humboldt	84 Pax	36 Pax	24 Pax	90 Pax
Der Alte Fritz	-	-	-	110 Pax
David Hanseemann	-	-	-	50 Pax
Lounge	-	-	-	-
Charlotte von Lengefeld	40 Pax	20 Pax	16 Pax	-
Friedrich Schiller	15 Pax	8 Pax	10 Pax	-
Johann W. von Goethe	15 Pax	8 Pax	10 Pax	-
Alexander von Humboldt	40 Pax	20 Pax	16 Pax	-
Theodor Fontane	30 Pax	16 Pax	12 Pax	-
Carl von Gontard	50 Pax	24 Pax	24 Pax	60 Pax



EVENT SPACES

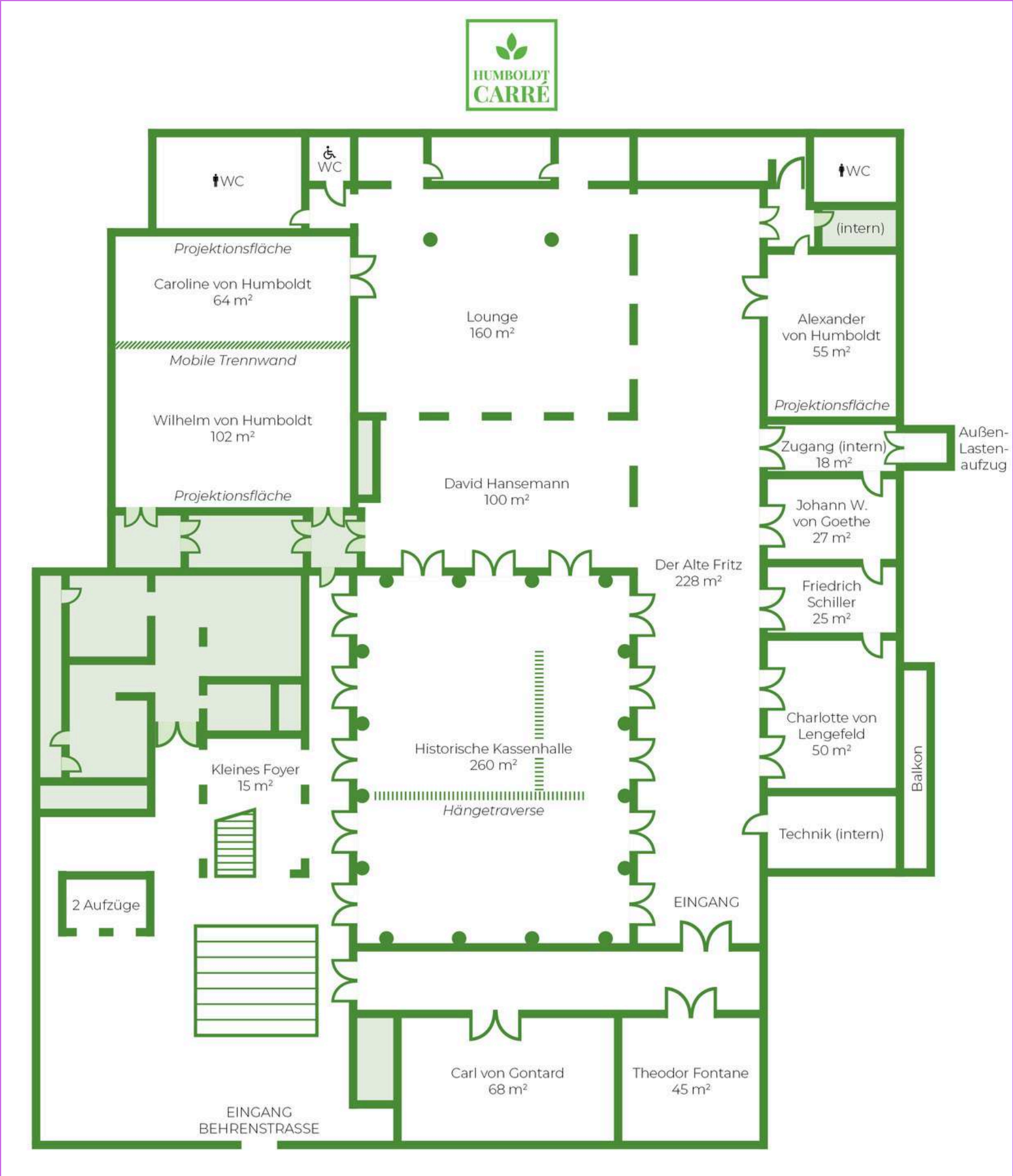
	Vortrag 	Parlament 	U-Form 	Bankett 	Länge	Breite	Höhe	Fläche
Historische Kassenhalle	250 Pax	130 Pax	46 Pax	200 Pax	17,58 m	12,74 m	10,90 m	260 m²
Caroline & Wilhelm von Humboldt	150 Pax	84 Pax	36 – 46 Pax	120 Pax	14,21 m	12,06 m	4,23 m	166 m²
Caroline von Humboldt	42 Pax	24 Pax	24 Pax	60 Pax	5,55 m	12,06 m	4,23 m	64 m²
Wilhelm von Humboldt	84 Pax	36 Pax	24 Pax	90 Pax	8,26 m	12,06 m	4,23 m	102 m²
Der Alte Fritz	-	-	-	110 Pax	38,14 m	6,05 m	3,90 m	288 m²
David Hanseemann	-	-	-	50 Pax	6,73 m	12,76 m	4,20 m	100 m²
Lounge	-	-	-	-	10,76 m	13,95 m	4,33 m	160 m²
Charlotte von Lengefeld	40 Pax	20 Pax	16 Pax	-	7,84 m	6,42 m	4,00 m	50 m²
Friedrich Schiller	15 Pax	8 Pax	10 Pax	-	3,78 m	6,46 m	4,00 m	25 m²
Johann W. von Goethe	15 Pax	8 Pax	10 Pax	-	4,26 m	6,46 m	4,00 m	27 m²
Alexander von Humboldt	40 Pax	20 Pax	16 Pax	-	8,47 m	6,26 m	4,00 m	55 m²
Theodor Fontane	30 Pax	16 Pax	12 Pax	-	7,43 m	6,00 m	3,90 m	45 m²
Carl von Gontard	50 Pax	24 Pax	24 Pax	60 Pax	6,00 m	11,35 m	3,90 m	68 m²

GESAMTER KONFERENZBEREICH

Das Humboldt Carré auf insgesamt **1.500 m²** bespielbarer Fläche, **1 Tagungshalle** und **8 Workshopräumen**, die variabel untereinander kombiniert oder separat genutzt werden können stehen auf einer Ebene für verschiedene Veranstaltungskonzepte zur Verfügung.

	Länge	Breite	Höhe	Fläche
Historische Kassenhalle	17,58 m	12,74 m	10,90 m	260 m²
Caroline & Wilhelm von Humboldt	14,21 m	12,06 m	4,23 m	166 m²
Caroline von Humboldt	5,55 m	12,06 m	4,23 m	64 m²
Wilhelm von Humboldt	8,26 m	12,06 m	4,23 m	102 m²
Der Alte Fritz	38,14 m	6,05 m	3,90 m	288 m²
David Hanseemann	6,73 m	12,76 m	4,20 m	100 m²
Lounge	10,76 m	13,95 m	4,33 m	160 m²
Charlotte von Lengefeld	7,84 m	6,42 m	4,00 m	50 m²
Friedrich Schiller	3,78 m	6,46 m	4,00 m	25 m²
Johann W. von Goethe	4,26 m	6,46 m	4,00 m	27 m²
Alexander von Humboldt	8,47 m	6,26 m	4,00 m	55 m²
Theodor Fontane	7,43 m	6,00 m	3,90 m	45 m²
Carl von Gontard	6,00 m	11,35 m	3,90 m	68 m²

ERLEBEN SIE UNSERE
VERANSTALTUNGSRÄUME IN UNSEREM
DIGITALEN RUNDGANG



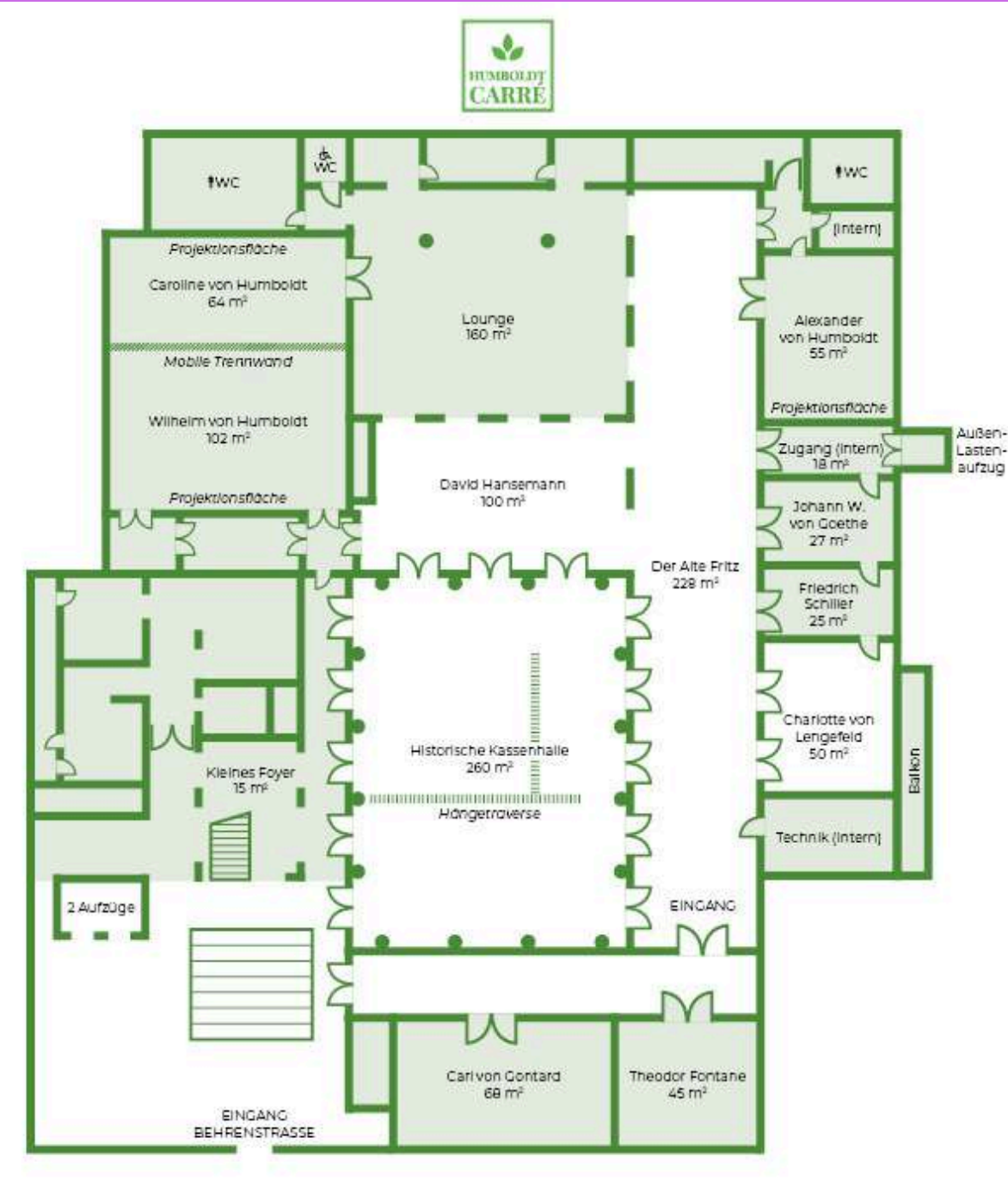
HISTORISCHE KASSENHALLE

Die Historische Kassenhalle mit ihrem imposanten Glasdach ist das Zentrum im Humboldt Carré.

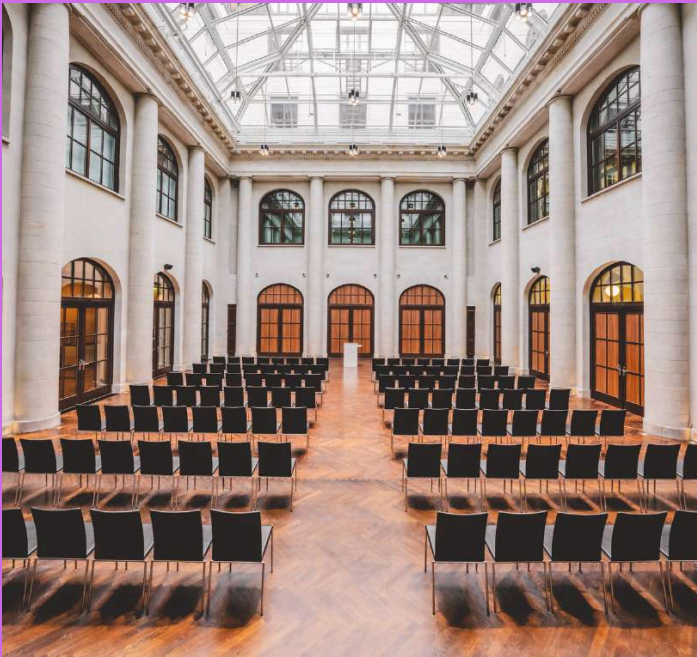
Mit ihrer offenen und einzigartigen Atmosphäre eignet sich die Kassenhalle ideal für Konferenzen, Tagungen, Preisverleihungen, PR- & Marketing-Eventformate oder einem Gala-Dinner.

Das Glasdach mit eingebauten Traversen verleihen der Kassenhalle Klasse und Flair. Mit dem neuen VIDA-Kling & Freitag Sound System wird jeder Event zu einem einzigartigen Erlebnis.

	Vortrag	Parlament	U-Form	Bankett
				
Historische Kassenhalle	250 Pax	150 Pax	46 Pax	200 Pax







ERLEBEN SIE UNSERE VERANSTALTUNGSRAUME IN UNSEREM DIGITALEN RUNDGANG

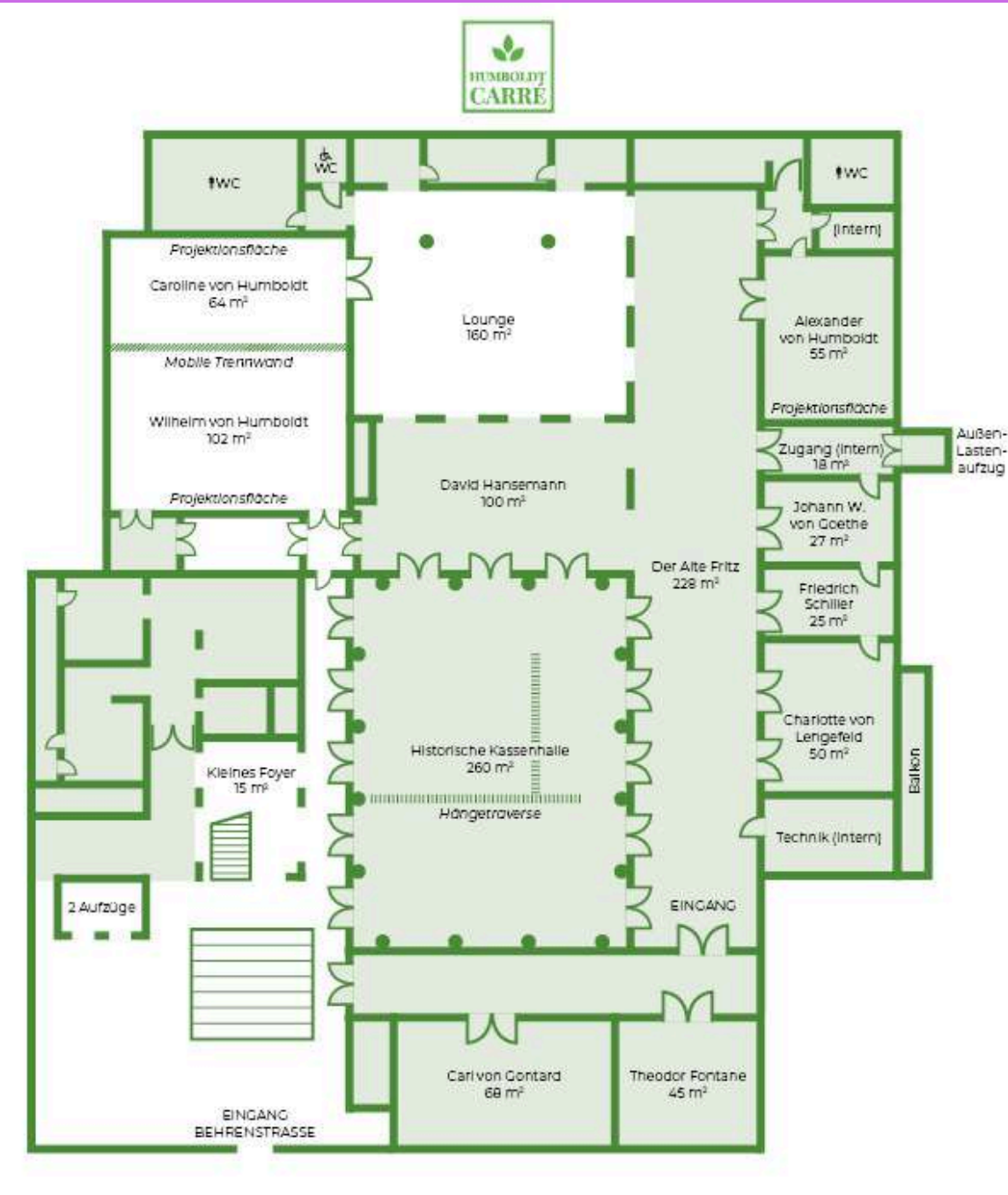


CAROLINE & WILHELM VON HUMBOLDT

Planen Sie Ihre Pressekonferenz, Schulung, Besprechung oder ihren nächsten Vortrag im Raum Caroline & Wilhelm von Humboldt.

Zur Grundausstattung zählen hier eine integrierte Projektionsfläche, Beamer, Beschallungsanlage sowie Akustikdecken und sorgen so für eine optimale Atmosphäre während Ihrer Veranstaltung. Je nach erwarteter Gästezahl zwischen 10 und 150 Personen, können Sie die beiden Räume mittels einer Trennwand miteinander kombinieren oder verkleinern.

	Vortrag	Parlament	U-Form	Bankett
				
Caroline & Wilhelm von Humboldt	150 Pax	84 Pax	36 Pax	120 Pax
Caroline von Humboldt	42 Pax	24 Pax	24 Pax	60 Pax
Wilhelm von Humboldt	84 Pax	36 Pax	24 Pax	90 Pax



ERLEBEN SIE UNSERE
VERANSTALTUNGSRAUME IN UNSEREM
DIGITALEN RUNDGANG



WORKSHOPRÄUME

Workspaces für kreative Meetings und innovatives Arbeiten.

Das Humboldt Carré ist der ideale Raum für kreative Meetings und innovatives Arbeiten.

Workshops können in bis zu **acht Tagungsräumen** in unterschiedlicher Größe von 25 m² bis 260 m² flexibel unterteilt werden.

Alle Räumlichkeiten verfügen über WLAN, Tageslicht, sind auf Knopfdruck vollständig elektrisch verdunkelbar und barrierefrei erreichbar.



Alexander von Humboldt



Caroline von Humboldt



Charlotte von Lengenfeld



Friedrich Schiller



Carl von Gontard



Kassenhalle

ERLEBEN SIE UNSERE WORKSHOP-RÄUME IN
UNSEREM DIGITALEN RUNDGANG

KLICKEN SIE DAFÜR EINFACH AUF DAS SYMBOL



TECHNIK

Lichttechnik

In der Kassenhalle steht Ihnen eine LED-Lichtanlage zur Verfügung. Hier können Farben individuell auf Ihre Wunsch- oder Firmenfarbe abgestimmt werden.

Tontechnik

Elegant designte Lautsprecherzeilen, die speziell auf die Akustik der Historischen Kassenhalle abgestimmt und flexibel einsetzbar sind, erzeugen eine hervorragende Klangqualität. In den Räumen Caroline & Wilhelm befinden sich je zwei Fullrange Lautsprecher sowie Eingänge für Video- & Beamerprojektionen.

Konferenztechnik

Projektionsflächen stehen Ihnen in den Räumen Alexander, sowie Caroline & Wilhelm von Humboldt zur Verfügung. Im gesamten Konferenzbereich können Sie WLAN (50 MBit / Company Connect) sowie LAN- und Telefonanschlüsse nutzen. In der Kassenhalle stehen darüber hinaus 16 Hängepunkte zur Verfügung, die über jeweils 250 kg Traglast haben, um diverse Traversen und Technikideen uneingeschränkt verwirklichen zu können.

Unsere technischen Partner bieten Ihnen die kompetente Beratung, exakte Planung und eine hochwertige Realisierung in den Bereichen Audio-, Licht-, Video- und Konferenztechnik, Medienproduktion, Event-IT, Streaming und Bühnenbau.



Unser Team vom hauseigenen „Humboldt Catering“ begleitet Ihre Veranstaltung im Humboldt Carré gastronomisch individuell – von der Kaffeepause über einen hervorragenden Business Lunch bis hin zum köstlichen Dinner mit Empfang und Mitternachts-Snack.

Darüber hinaus haben Sie im Humboldt Carré die Möglichkeit, für **1 Veranstaltung gleich 3 Locations** mit ganz unterschiedlichem Ambiente zu nutzen, ohne das Haus verlassen zu müssen!

Wollen Sie während einer Tagung einen „Tapetenwechsel“ für Ihre Gäste? Dann kombinieren Sie den Konferenzbereich z. B. mit einem Lunch in unserem **Hauptstadrestaurant Gendarmerie**.

Das 2009 eröffnete Inhouse-Restaurant Hauptstadrestaurant Gendarmerie bietet echten Hauptstadt-Flair. **Platz für 250 Personen** und die **13 m lange Bar**, an der Sie schon am Nachmittag die Happy Hour oder ein abendliches Get-Together nach einer langen Konferenz genießen können.

Oder veranstalten Sie z.B. ein Dinner im Restaurant **Austernbank Berlin**. Der ehemalige Tresorraum mit **150 Sitzplätzen**, kann individuell nach Ihren Vorstellungen bestuhlt werden.

Die markante Säulenhalle mit ihrem cremeweiß gekachelten Mauerwerk, den Gewölbebögen und zwei großen Treppenzugängen befindet sich im **Untergeschoss des Humboldt Carrés**. Zusätzlich steht Ihnen der separate **Berliner Salon** für bis zu **50 Personen** mit eigenem Barbereich zur Verfügung.



SERVICES

Durch den Verbund mit unseren starken und kompetenten Partnern für Events bieten wir ihnen Service auf höchsten Niveau an.

Wir bieten Ihnen exakt die Leistungen, die aus Ihrer Veranstaltung ein einzigartiges Erlebnis machen – von der Beratung und Planung über die Betreuung und Abwicklung bis hin zu Koordination und Supervision.

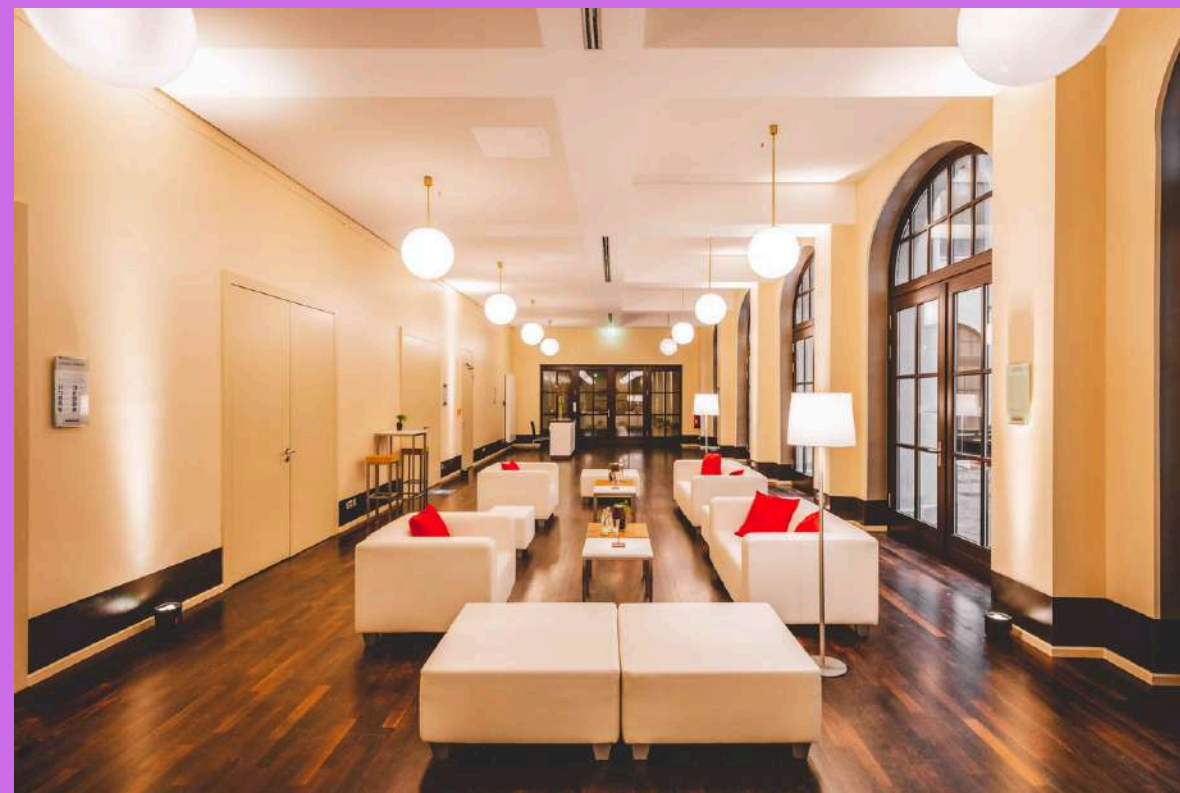
Dabei kümmern wir uns um die logistischen Details ebenso intensiv, wie um die Vermittlung von:

- engagiertem Servicepersonal
- Hostessen, Sicherheitskräften



Unser Sustainable Partner für **Mietmöbel** designt seine Möbel selbst.

Ob Barhocker und Stehtische für einen Empfang, Counter und Sitzmöbel für Ihren Messestand, Lounges und Bankettmöbel für Ihre Eventlocation oder das passende Bar- und Buffetsystem für ein professionelles Catering – sämtliche Möbel sind stilistisch sowie materialeseitig perfekt aufeinander abgestimmt



Sie suchen ein Highlight für Ihre Veranstaltung?

Erfolgreich ist ein Event, wenn es unter die Haut geht und nachhaltig wirkt.

Wir haben das richtige Entertainment für Sie! Perfekte Unterhaltung – egal, ob Sie einen Pianisten, einen Sänger, eine Band oder einen DJ benötigen – bei uns bekommen Sie alles aus einer Hand!



GREEN MEETINGS

In den letzten Jahren hat sich das Humboldt Carré zu einer angesagten Event-Location mit „grünem Gewissen“ in Berlin entwickelt. Mit dieser zusätzlichen Ausrichtung reagieren wir auf die hohen Ansprüche unserer Kunden.

Die hervorragende zentrale Lage im Herzen Berlins ermöglicht eine schnelle und bequeme Anfahrt mit den öffentlichen Verkehrsmitteln. Bus, S-Bahn und U-Bahn sind nur wenige Geh-Minuten vom Humboldt Carré entfernt.

Wir bevorzugen die Zusammenarbeit mit Partnern, die sich zu ökologischer und nachhaltiger Produktion verpflichten. Auch auf umweltfreundliche Details wird großen Wert gelegt: Reduzierung des Papierverbrauchs gen null, Nutzung umweltfreundlicher Reinigungsmittel etc.



LAGE

Das Humboldt Carré befindet sich in zentraler Lage direkt zwischen dem Gendarmenmarkt, Bebelplatz, der Friedrichstraße und Unter den Linden.

Anfahrt:

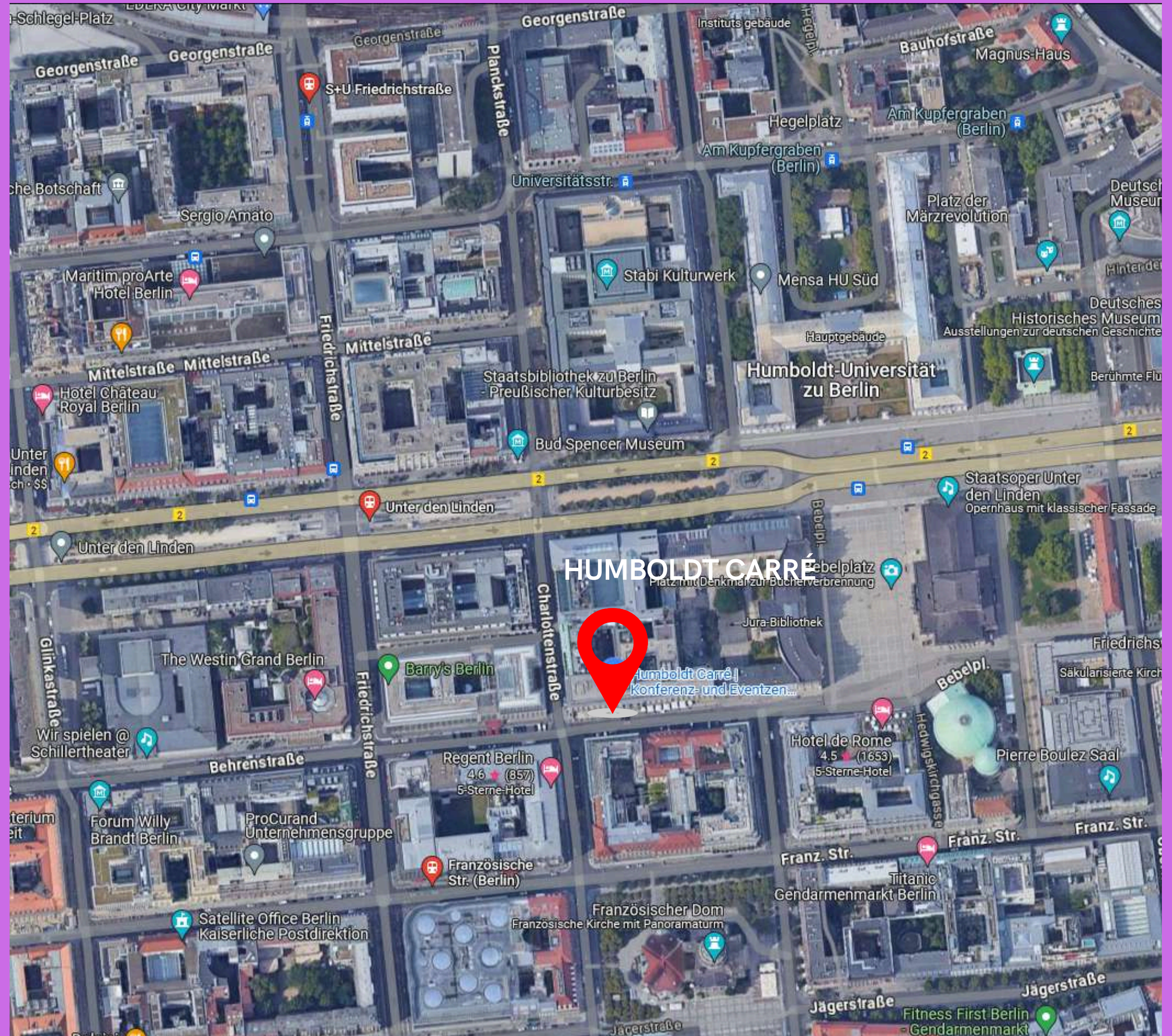
- S-Bhf. Friedrichstr. 300 m
- U-Bhf. Stadtmitte (U2 & U6) 450 m
- U-Bhf. Unter den Linden (U5 & U6) 200 m
- Bus 250 m
- Flughafen BER 40 min
- Berliner Hauptbahnhof 9 min

Parkmöglichkeiten:

Nur 50 Meter vom Haupteingang entfernt, steht unseren Gästen die Tiefgarage „Q-Park – Staatsoper Unter den Linden“ zur Verfügung.

Hotels in direkter Nähe:

5*-Hotels: Regent Berlin, Hotel de Rome, Westin Grand, Hilton und weitere renommierte 4* Boutique-Hotels



HISTORIE DES HUMBOLDT CARRE`

1851 | Gründung der Disconto-Gesellschaft auf Initiative des Kaufmanns David Hanseemann, ehemaliger preußischer Finanzminister und Chef der Preußischen Staatsbank.

1858 | Umzug der zur Bank gewordenen Disconto-Gesellschaft in das Doppelhaus Behrenstraße 43/44.

1901 | Abriss des alten Stammhauses; Bankneubau mit einer Fassade aus Alt-Warthauer Sandstein. Mittelpunkt ist der Kassenhof mit verschiebbarem Glasdach. Architekt: Königlicher Hofbaurat Ludwig Heim.

1910 | Erwerb der Nachbargrundstücke Behrenstraße 42, 45.

1923 | Aufstockung um 2 weitere Geschosse.

1929 | Fusion der Disconto-Gesellschaft und der Deutschen Bank.

1933 | Sitz des Wirtschaftsministeriums des Deutschen Reichs.

1950 | Nachkriegsinstandsetzung, Sitz der Bauabteilung des Magistrats von Ost- Berlin

1990 | Übergang des Gebäudes in Bundesbesitz (Sondervermögen Immobilien des Landes Berlin – SILB). Sitz verschiedener Abteilungen der Senatsverwaltung für Stadtentwicklung, u.a. des Senatsbaudirektors von Berlin. In der Historischen Kassenhalle wurde das Berlin-Modell ausgestellt.

2005 | Verkauf des Gebäudes an den privaten Bestandshalter BonnVisio GmbH & Co. KG, Bonn.

2007 | Beginn der Erneuerungsarbeiten, Wiederaufbau des Westflügels, Restaurierung des Gebäudekerns und Neuaufbau der Staffelgeschosse.

2008 | Das Humboldt Carré wird seiner neuen Bestimmung zugeführt als exklusive Büroadresse mit einem 2.500 m² großen Konferenzzentrum und hochwertiger Gastronomie im Erdgeschoss.

2010 | Fertigstellung des Konferenzbereichs und Event-Auftakt im Juli mit einer Fashion Show

2011 | Sieger beim Location Award 2011 in der Kategorie „Tagungslocation bis 300 Personen“

2017 | Sieger beim Location Award 2017 in der Kategorie „Tagungslocation“ Rubrik Event



KONTAKT

Sie möchten das Humboldt Carré für Ihre Veranstaltung mieten?

Sprechen Sie uns gerne an!

Das Humboldt Carré Convention Team berät Sie auch gern persönlich!

T +49 (0) 30 76 77 527 22

F +49 (0) 30 20 14 485 110

info@humboldtcarre.de

www.humboldtcarre.de

Auf folgender Seite stehen Ihnen die wichtigsten Dokumente, wie zum Beispiel unsere Raumpläne und Bankettmappe als PDF-Datenblätter bzw. hochauflösende Fotos zum Download zur Verfügung.

<https://www.humboldt-carre.de/downloads>

